

Сенсоник II

Показания дисплея вычислителя

Sensonic II имеет жидкокристаллический дисплей, на котором отображаются 8 основных цифр и дополнительные символы.

Информация, сохраняемая в памяти прибора выводится на экран при нажатии на сенсорный контакт на корпусе вычислителя.

При первом нажатии сенсора прибор проводит самодиагностику и тест дисплея – на экране высвечиваются все основные и вспомогательные символы. Через 2 секунды на дисплее отобразится общее количество тепловой энергии (показание 1А).

Память прибора разделена на 5 областей:

- 1 Измерения
- 2 Диагностика
- 3 Данные прибора
- 4 Область статистики
- 5 Тарифная область

Смена показаний внутри области происходит при коротком нажатии на сенсор. При длительном (более 2 секунд) нажатии на сенсор произойдет смена области.

Для сохранения емкости встроенной батареи, дисплей вычислителя гаснет через 1 минуту после последнего нажатия на сенсор.

Коды ошибок

Тип С	Неисправность вычислителя
Тип t	Неисправность датчика температуры
Тип F	Неисправность расходомера

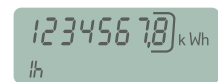
Измерения



Тест дисплея



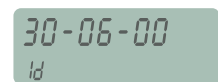
Текущая мощность



Расход последнего считывания / Дата последнего считыв.



Расход предпоследнего считывания / Дата предпослед. сч.



Дата следующего считывания



Общий объем теплоносителя

Диагностика



Код ошибки / Количество дней работы с ошибкой



Текущий объем теплоносителя



Максимальный объем теплоносителя / Время с макс. об.



Текущая мощность



Температура в подающем трубопроводе

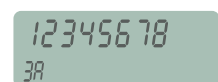


Температура в обратном трубопроводе



Разность температур

Данные прибора



Серийный номер прибора



Импульсная эффективность



Время усреднения параметров



Адрес в сети M-BUS

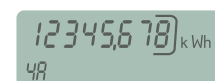


Максимальная температура теплоносителя

Статистика



Дата

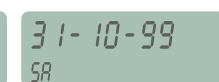


Кол-во тепловой энергии

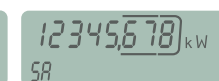


Количество энергии холодоснабжения

Тарифная область



Дата



Максимальная мощность месяца



Максимальный расход месяца

В области 4 (Статистика) сохраняются значения потребленной тепловой энергии и энергии холодоснабжения за прошедшие 12 месяцев.
В области 5 (Тарифы) сохраняются значения максимальной мощности и максимального расхода теплоносителя за последние 12 месяцев.